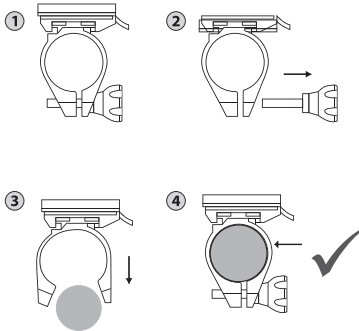


DE MONTAGE

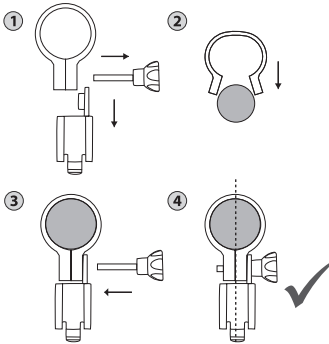
Scheinwerfer

Integrierter Akku mit 3,7V 1050mAh - nicht wechselbar.
Akku vor erster Benutzung voll aufladen.

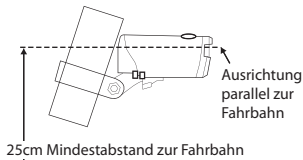
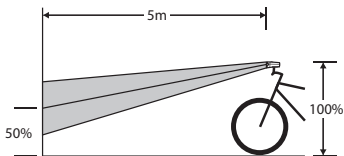
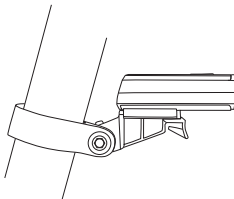
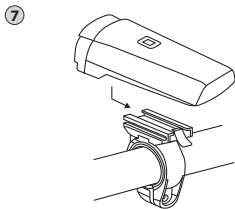
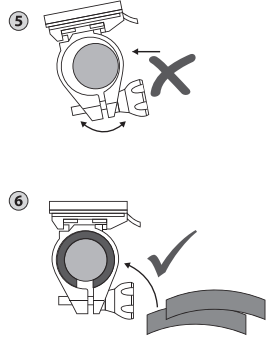


Rücklicht

Integrierter Akku mit 3,7V 480mAh - nicht wechselbar.
Akku vor erster Benutzung voll aufladen.

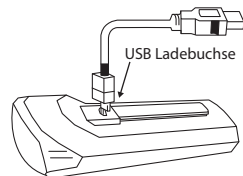
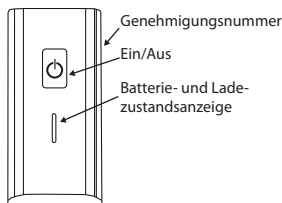
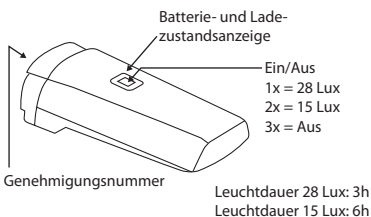


Ausrichtung parallel zur
Fahrzeuginnenachse



1. Bei Aufleuchten der roten Batterie-zustandsanzeige muss der Akku umgehend aufgeladen werden. Die Ladezustandsanzeige leuchtet während des Ladevorgangs grün und erlischt, wenn der Akku voll geladen ist.
2. Vor jeder Fahrt vergewissern, dass der Akku nicht leer ist!
3. StVZO geprüft und in Deutschland für den Straßenverkehr zugelassen.
4. Die Lampen müssen fest mit dem Fahrrad verbunden sein und die Lichtverteilung darf nicht verdeckt sein.
5. Die Leuchteneinheit sollte ausgetauscht werden, wenn die Leuchtdauer bis zum Aufleuchten der Batteriezustandsanzeige, trotz voller Aufladung, weniger als 1h beträgt. Bei Ausfall einer der Leuchtdioden muss die gesamte Leuchteneinheit ausgetauscht werden.

FUNKTION



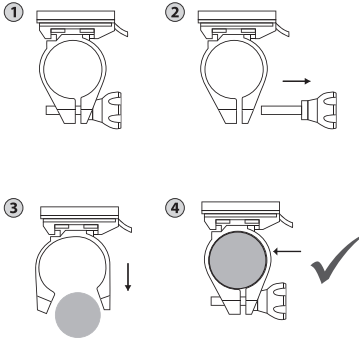
! Achtung! Nicht öffnen, nicht ins Feuer werfen oder kurzschließen. Von Kindern fernhalten. Nicht unbeaufsichtigt laden. Fest verbaute Akkus sind nicht austauschbar und müssen mit dem Gerät ordnungsgemäß entsorgt werden. (Sondermüll).

Anleitung sorgfältig aufbewahren!

EN MOUNTING

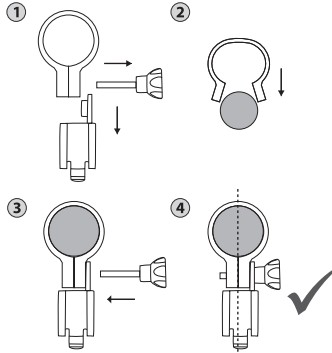
Headlight

Integrated rechargeable battery 3,7V 1050mAh - not changeable.
Perform a full charge before the first use.

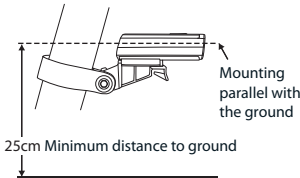
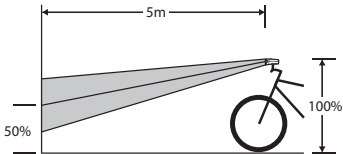
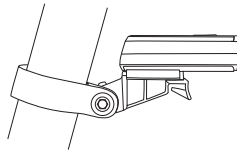
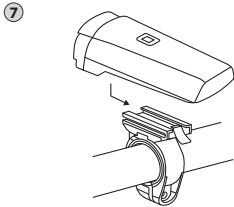
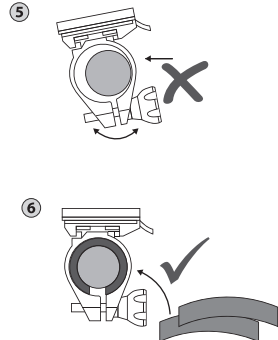


Rear Light

Integrated rechargeable battery 3,7V 480mAh - not changeable.
Perform a full charge before the first use.

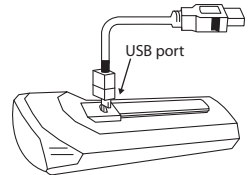
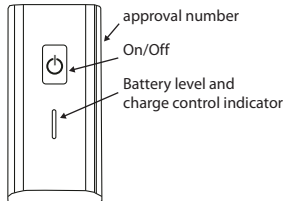
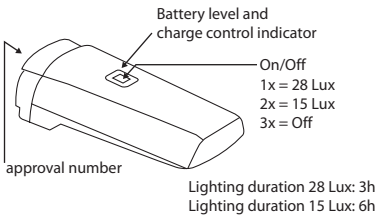


Orientation parallel with the longitudinal axis



1. When the red battery level indicator light turns on, the rechargeable battery must be charged immediately. While charging, the level indicator shows a green light which turns off when the rechargeable battery is fully charged.
2. Before every use of the light, please make sure the rechargeable battery is not flat.
3. Tested and approved in line with German national road traffic regulations.
4. The lamp set must be firmly connected to the bicycle. The light distribution must not be obstructed by any part of the vehicle.
5. The lighting unit should be exchanged, if the battery level indicator turns on within one hour, although the rechargeable battery was fully charged. Upon failure of one of the light-emitting diodes, the complete lighting unit needs to be exchanged.

FUNCTION



Attention! Do not disassemble, do not dispose of in fire, do not short circuit. Keep away from children. Do not charge unsupervised. Permanently installed rechargeable batteries are not replaceable and must be disposed of properly with the device. (hazardous waste).

distributed by:

messingschlager

Messingschlager GmbH & Co. KG
Hassbergstr. 45 · 96148 Baunach · Germany
info@messingschlager.com
www.messingschlager.com



02/2025

Keep for future reference!

