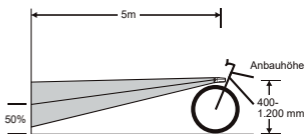
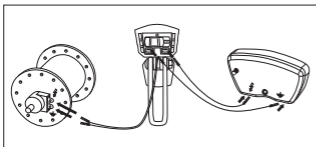
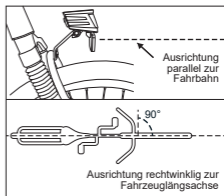
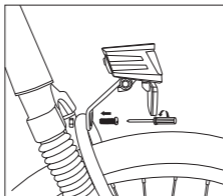
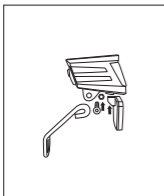
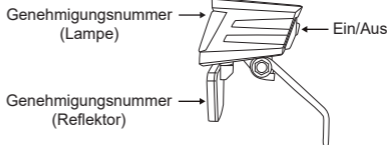


DE Hochleistungs-LED mit 50 Lux Lichtleistung - zum Anschluss an 6 V Fahrrad-dynamos oder 6 V Gleichstrom - Halter zur Befestigung an der Gabelbrücke - Nahfeldausleuchtung - Überspannungsschutz - Standlicht mit Kondensator (kein Akku/Batterie erforderlich)

MONTAGE



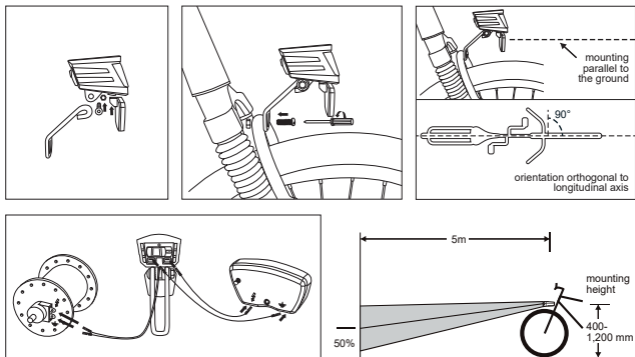
FUNKTION



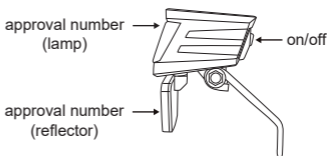
1. StVZO geprüft und in Deutschland für den Straßenverkehr zugelassen.
2. Die Lampe muss fest mit dem Fahrrad verbunden sein und die Lichtverteilung darf nicht verdeckt sein.
3. Die Einstellung des Scheinwerfers muss so erfolgen, dass andere Verkehrsteilnehmer nicht geblendet werden.
4. Bei Ausfall der Leuchtdiode muss die gesamte Leuchteneinheit ausgetauscht werden.
5. Schlussleuchte(n) und Scheinwerfer dürfen nur gemeinsam einzuschalten sein, wenn sie mit Hilfe einer Lichtmaschine betrieben werden.

EN High power LED with 50 lux light output - for connection to 6 V bicycle dynamos or 6 V DC - bracket for mounting to the crown - close-range illumination - overvoltage protection - standlight with capacitor (no accumulator / battery required)

MOUNTING



FUNCTION



1. Tested and approved in line with German national road traffic regulations.
2. The lamp must be firmly connected to the bicycle. The light distribution must not be obstructed by any part of the vehicle.
3. Headlight must be mounted so that other road users will not be blinded.
4. Upon failure of the lightemitting diode, the complete lighting unit needs to be exchanged.
5. The tail light(s) and headlight(s) may only be switched on together if they are operated with an alternator.

distributed by:

messingschlager

Messingschlager GmbH & Co. KG
Hassbergstr. 45
96148 Baunach - Germany
www.messingschlager.com



Keep for future reference!